

MACHEREY-NAGEL ALUGRAM[®] Xtra アルミシート



State of the art TLC aluminum sheets

- Outstanding wettability – 優れた湿潤性
- Easy cutting – 容易に裁断可能
- Excellent separation efficiency – 優れた分離効率

MACHEREY-NAGEL

www.mn-net.com

Modern TLC aluminum sheets

ALUGRAM® Xtra SIL G・アルミシート

アルミシートTLCの未修飾標準シリカ層

シリカ60, 平均細孔径60Å, 比細孔容積0.75mL/g, 粒子径5~17µm。検出試薬: 短波UV(254nm)で緑色蛍光を発するマンガン活性化ケイ酸亜鉛。長波UV(366nm)用の青色蛍光を発する特殊な無機蛍光顔料。

支持体: ほとんどすべての有機溶媒中で安定で、強力な可視化試薬に対して耐性のある高分子製品。ALUGRAM® Xtraの支持体は、純粋な水性溶離液でも完全に安定しています。

- ・ 100%水性溶離液でも、正確な着色結果を得るための優れた湿潤性
- ・ 優れた分離効率とロット間での再現性
- ・ 最適化された支持体による簡単で信頼性の高い切断、シリカの剥離なし

ナツメグ成分の分離

MN Appl. No. 403590

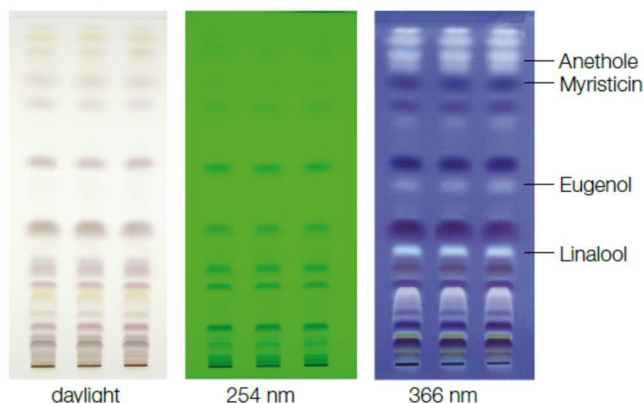
プレート: ALUGRAM® Xtra SIL G UV₂₅₄, 20×20cm(REF 818333)

サンプル: 1.0gの新鮮な粉末サンプルを4mLのメタノールに加え3分間振とうし濾過します。10µLをアプライします。

溶離液: トルエン-酢酸エチル(95:5, v/v)

移動: 15cm

検出: 254nm: 非誘導体化
白色光および366nm: 5%エタノール性硫酸, 1%バニリン酸をスプレーし, 105°Cに加熱します。



クロマトグラムは、R_f値が増加する次のゾーンを示しています: リナロール(青みがかった灰色)、オイゲノール(黄褐色)、ミリスチシン(赤褐色)、およびアネトール(ピンク-紫)。他の色のゾーンが表示される場合があります。

サフラン成分の分離

MN Appl. 番号403600

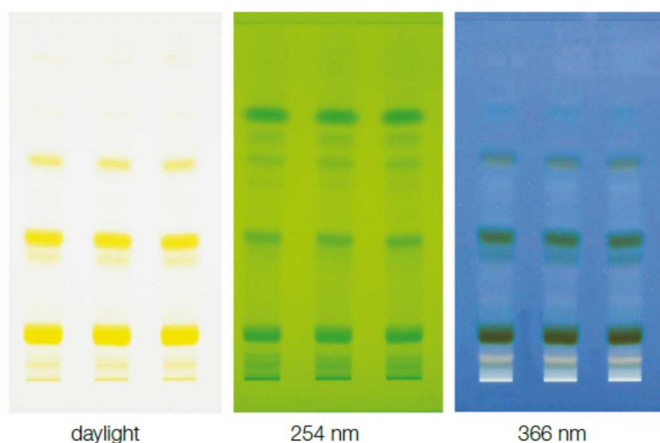
プレート: ALUGRAM® Xtra SIL G UV₂₅₄, 20×20cm(REF 818333)

サンプル: 小さなガラス製反応チューブ内で10mgのサンプルを50µLの水と一緒に攪拌します。3分後, 1mLのメタノールを加え, 溶液を暗所で20分間保存します。その後, CHROMAFIL® Xtra GF-100/25フィルタで濾過します。10µLをアプライします。

溶離液: 酢酸エチル-2-プロパノール-水(65:25:10, v/v/v)

移動: 10cm

検出: シートをヘアドライヤーで乾燥させ, 白色光, UV254nmおよび366nmで分析します。



クロマトグラムは、主な化合物であるナフトールイエロー-Sとして表示されます。他の色のゾーンが表示される場合があります。

Modern TLC aluminum sheets

ALUGRAM® Xtra Nano-SILG・アルミシート

HPTLC用のナノシリカ層

ナノシリカ60, 平均細孔径60Å, 細孔容積0.75mL/g, 粒子径2~10µm

- ・ より短い展開時間とより短い移動距離でよりシャープな分離
- ・ サンプルが少なくでき、検出感度が向上
- ・ 切断が容易で、優れた湿潤度

ALUGRAM® Xtra SILGUR・アルミシート

TLC用の濃縮ゾーンを備えた標準シリカ層

シリカ60, 平均細孔径60Å, 細孔容積0.75mL/g, 粒子径5~17µm

迅速なサンプル適用のための珪藻土ゾーン: 珪藻土は多数の化合物に対して完全に不活性であるため、濃縮ゾーンのスポットの形状、サイズ、または位置に関係なく、サンプルは常に2つの吸着剤の界面に狭いバンドを形成します(下の図を参照)。次に、シリカ層で分離が行われます。

- ・ 濃縮ゾーン: 手動操作と時間節約のための貴重な援助
- ・ 優れた分離効率
- ・ 切断が容易で、優れた湿潤度

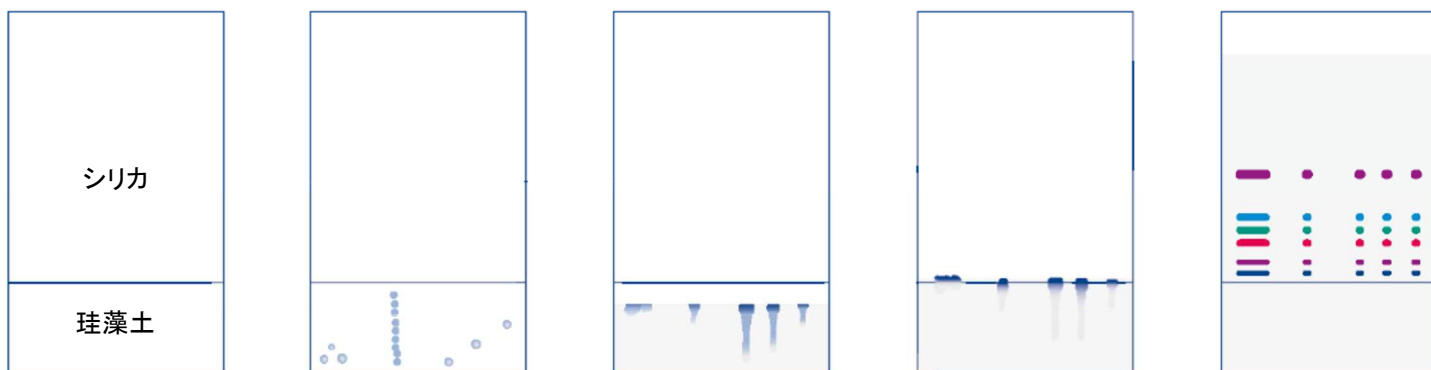
ALUGRAM® Xtra Nano-SILGUR・アルミシート

HPTLC用の濃縮ゾーンを備えたナノシリカ層

ナノシリカ60, 平均細孔径60Å, 細孔容積0.75mL/g, 粒子径2~10µm

- ・ より短い展開時間とより短い移動距離でよりシャープな分離
- ・ 濃縮ゾーン: 手動操作と時間節約のための貴重な援助
- ・ 切断が容易で、優れた湿潤度

濃縮ゾーンを備えたSILGURプレートの動作モード



クロマトグラムは、濃縮ゾーンのあるSILGURプレートを示しています。

珪藻土層にサンプルを塗布した後、スポットは珪藻土/シリカ界面に移動し、狭いバンドを形成します。次に、シリカ層で分離が行われます。

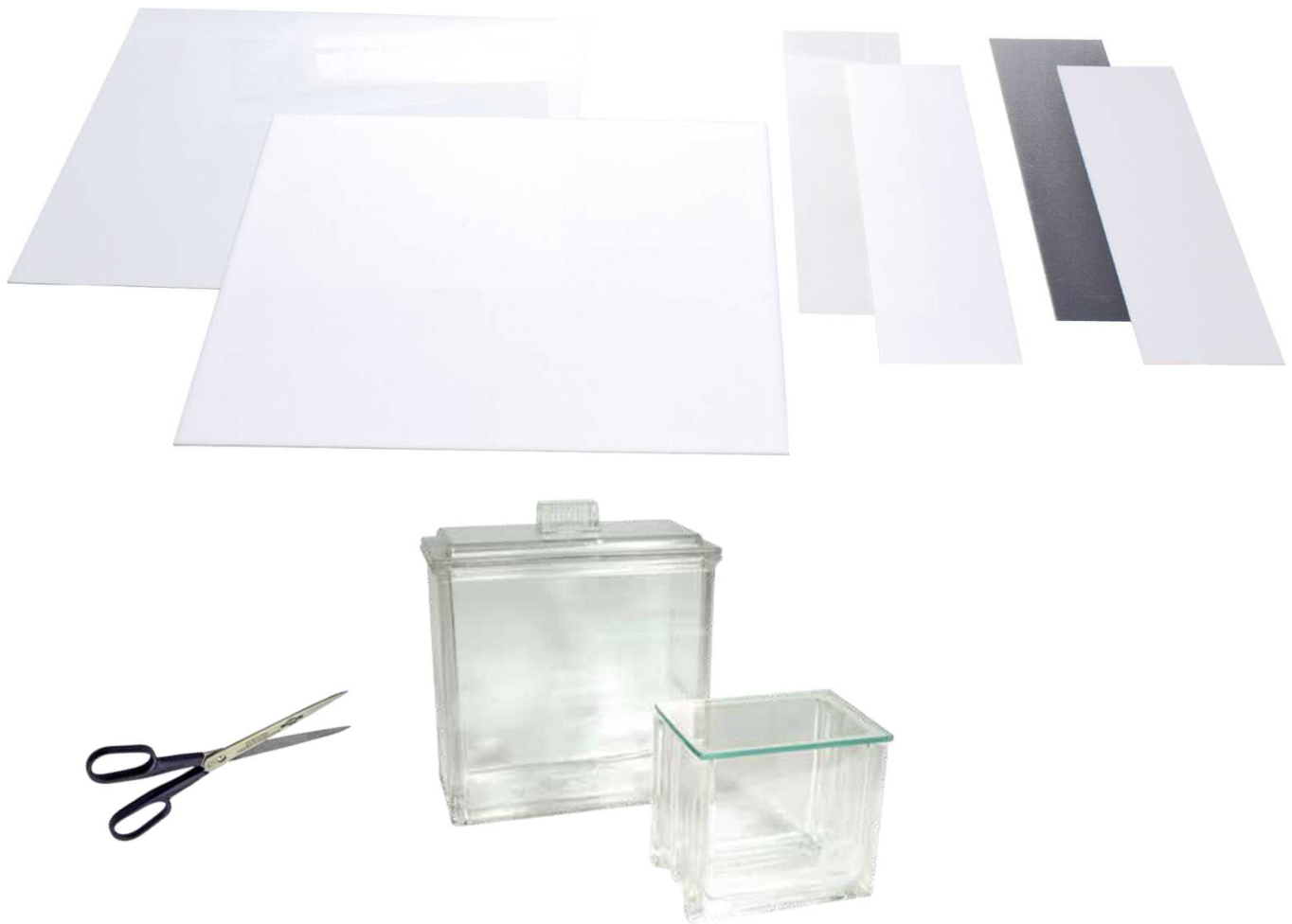
Modern TLC aluminum sheets

オーダーインフォメーション

Plate size [cm] 入数[枚]	2.5×7.5	4×8	5×7.5	5×10	5×20	10×20	20×20	層の厚 さ	蛍光指示 薬
SIL G	200	50	20	50	50	20	25	0.20mm	-
SIL G/UV ₂₅₄	818329	818331	818330.20	818261	818332	818362	818333	0.20mm	UV ₂₅₄
SILGUR						818412	818413	0.20mm	-
SILGUR UV ₂₅₄						818422	818423	0.20mm	UV ₂₅₄
Nano-SIL G					818240		818241	0.20mm	-
Nano-SIL G/UV ₂₅₄					818342		818343	0.20mm	UV ₂₅₄
Nano-SILGUR						818432		0.20mm	-
Nano-SILGUR G/UV ₂₅₄						818442		0.20mm	UV ₂₅₄

アクセサリ

TLC/HPTLC用はさみ	818666
TLC展開チャンバー(10×10cm)	814018
TLC展開チャンバー(20×20cm)	814019



上記仕様等は、予告なしに変更となる場合がございます。詳しくはお問い合わせください。

日本総代理店  株式会社 **セントラル** 科学貿易
<http://www.cscjp.co.jp/>

本社 〒136-0071 東京都江東区亀戸1-28-6 タニビル3F
 TEL. 03-5627-8160(代) FAX. 03-5627-8151 E-mail: tokyo@cscjp.co.jp

技術・物流センター 〒272-0146 千葉県市川市広尾2-1-9
 TEL. 047-701-6100 FAX. 047-701-6116

大阪支店 〒533-0033 大阪府大阪市東淀川区東中島1-13-25
 TEL. 06-6325-3171(代) FAX. 06-6325-5180 E-mail: osaka@cscjp.co.jp

福岡営業所 〒812-0016 福岡県福岡市博多区博多駅南1-2-15 事務機ビル
 TEL. 092-482-4000(代) FAX. 092-482-3797 E-mail: fukuoka@cscjp.co.jp

札幌出張所 〒001-0911 北海道札幌市北区新琴似11条13-7-13 King6-2号室
 TEL. 011-764-3611(代) FAX. 011-764-3612 E-mail: csc-matsuda@cscjp.co.jp