

MEDIA JET/MEDIA CLAVE10

毎日培地をシャーレに分注する作業時間をもっと有効に使いたい研究者の方、寒天混釈法による検査を自動化して微生物検査体制をさらに充実させたい品質管理担当者の方は必見です！MEDIA JET(メディアジェット)とMEDIA CLAVE(メディアクレーブ)があれば、培地の滅菌からシャーレへの分注及び混和作業を大幅に自動化します！

INTEGRA



●メディアジェット360(商品番号: MJ0100)

内訳
 本体/カルーセル(360枚用)/分注チューブ/ノズル/錘/ローター/
 UVランプ/ローターカバー
 価格: OPEN / 最大収納数: 360枚(90mmシャーレ)
 分注量範囲: 1~99ml / 分注再現性: 1%(15ml分注時)
 処理速度: 360枚で20分前後/シャーレ高: 14~25mm
 電源: 100~240V50/60Hz / 重量: 53.8kg/言語: 日本語
 寸法(WxDxH): 655x634x1070(mm) / 納期: 受注後2ヶ月以内
 *ご購入後1年間無償保証付

●オプション/アクセサリ

MJ5105	メディアジェット用ノズル付きチューブセット(1.5m)	¥41,000
MJ5106	メディアジェット用分注チューブ(1.5m)	¥3,500
MC5115	メディアジェット用分注チューブ(25m)	¥27,000
MJ5100	カルーセル(シャーレ360枚用)	¥280,000
MJ5101	カルーセル(シャーレ540枚用)	¥570,000
MJ5205	メディアジェット ユニバーサル用ノズル付チューブセット	¥40,000
MJ5001	メディアジェット用クーリングプレート	¥230,000
MJ5003	メディアジェット用UVランプ	¥12,000
MJ5005	メディアジェット分注チューブ用シンカー	¥4,000

●メディアクレーブ10(商品番号: MC0100)

内訳
 本体/シリコンリング/デキャンティングチューブ/スターラー/
 チューブ接続用コネクタ/各種ホース
 価格: OPEN/培地作製容量: 1~10L
 電源: 200~240V50/60Hz / 重量: 57kg
 寸法(WxDxH): 550x640x480(mm)/納期: 受注後2ヶ月
 *ご購入後1年間無償保証付

●オプション/アクセサリ

MC5100	キューベット(内釜)10L	¥150,000
MC5101	10L用オートクレーブキット	¥213,000
MC5102	スターラーパー	¥35,000
MC5103	メディアクレーブデキャンティングチューブセット	¥10,000
MC5104	分注チューブ固定スプリング	¥23,000
MC5105	プリンターカバー	¥8,000
MC5106	添加物挿入専用蓋	¥8,000
MC5107	添加物挿入専用チューブコネクタ	¥23,000
MC5108	圧力分注キット	¥140,000
MC5109	圧力分注用金属ノズル	¥7,000
MC5110	メディアクレーブフットスイッチ	¥11,500



MC5111	リッドシール(シリコンリング)	¥11,500
MC5112	メディアクレーブプリンターパーパー(10ロール)	¥7,000
MC5113	メディアクレーブインクリボン	¥6,000
MC5114	添加物挿入専用蓋用メンブレン膜	¥12,000
MC5115	圧力分注用チューブ(25mハルク)	¥27,000

1 操作方法が簡単！！

MEDIA CLAVE 使用方法



* 粉末培地と水を内釜に入れます。



* 内蓋と外蓋を閉めます。内蓋を閉める際には、内釜上の試薬投入口や分注チューブ接続口の蓋がしっかり閉まっていることを確認します。



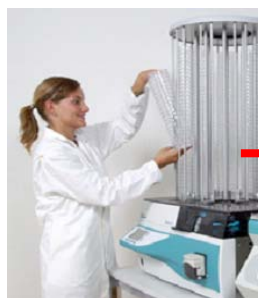
* ディスプレイ画面にて滅菌温度・時間・保存温度を設定し、スタートボタンを押します。プログラムは50個まで設定できます。

* プログラム内容に従い、スターラーによる攪拌・滅菌・冷却・保温まで自動で行います。保温時間は∞に設定できます。冷却機能が優れており、9Lの内容量を70分前後で処理します。80℃まで温度が下がれば強制終了にて外蓋を開く事ができます。



* 保存温度まで冷却されると、自動的に外蓋が開きます。分注チューブ接続口に分注チューブをセットします。

MEDIA JET 使用方法



* カルーセルに空シャーレを必要枚数セットします。



* 分注チューブをMEDIA JET本体に接続します。



* ディスプレイ画面にて分注量・シャーレの高さ、分注枚数などを設定し、スタートボタンを押します。プログラムは19個まで設定できます。

* プログラム内容に従い、シャーレの供給・培地の分注・積上げを完全に自動で行います。シャーレ360枚の分注を20分前後で処理します。処理速度は分注量・ポンプスピード・ロータースピードにより変化し、予測終了時間がディスプレイ画面に表示されます。



* 充填が終了するとセンサーが感知し自動的に分注作業を停止します。

2 お手入れが簡単！！

MEDIA JET



* 分注チューブをMEDIA JET本体から取り外し、分注されたシャーレを本体から取り出します。



* 外釜に残った水や、その回りの水滴を拭き取ります。内蓋に接続している分注チューブは取り外し、洗浄後に滅菌しておきます。

MEDIA CLAVE



* 内釜を取外し、洗浄します。外釜の水を排水します。



* 本体のカバーやローターを取り外し、本体内部を70%エタノール等で軽く拭取ります。

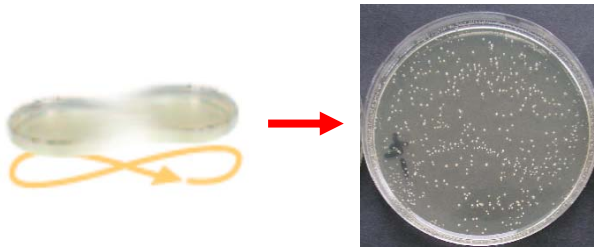
3 品質管理のサポート！！



MEDIA JET/MEDIA CLAVEは品質管理における個々のニーズをサポートします。工程に関する情報はラベルプリンターの使用や、コンピュータへの情報転送により文書化できます。また、メディアクレープは掲載プリンタからデータを印刷することもできます。

4 MEDIA JETの特徴

混釈作業を完全自動化！！



予め検体液を入れたシャーレをセットし、混釈機能の設定を行えば培地の自動混釈機としても利用でき、大幅な作業時間の短縮が可能です。混釈パターンは5段階から設定する事が可能で、サンプルの粘性や培地の量に適した混釈レベルを選択することができ、手作業で行ったものと同様に菌が均一に攪拌され、コロニーを形成します。

コンタミネーションの防止！！



一貫した培地の品質を保つため、分注工程は清潔な環境で行われている必要があります。分注チャンバーの表面はポリエチレン製で、清掃をしても劣化することはありません。また、メディアジェットはUVランプが搭載されており、分注工程でシャーレが開放される部分が照射されるようになっています。UVランプは強力な2.1W UV-Cを使用し、効率的に分注チャンバー内を殺菌します。

オプション品により多用途で使用可能！！



チューブファイラー

チューブファイラーオプションを使用すれば試験管への分注も可能になります。様々な試験管の大きさにも対応しております。

ターボモード

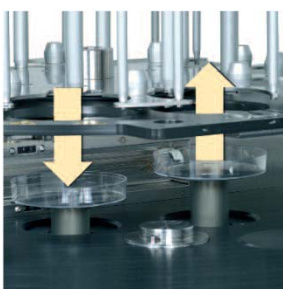
ターボモードオプションキットを使用すればターボモードがご利用できます。1,100枚のシャーレへの分注を1時間で処理する事が可能です。

2分画シャーレへの分注

専用のキットを使用すれば、2分画シャーレへの分注が可能になります。

※上記3点のオプション品の価格はお問い合わせ下さい。

シャーレ積み上げ式により、省スペースに！！



従来のシャーレ横移動式から積み上げ式に変更になり、スペースを大幅に節約する事ができます。

5 MEDIA CLAVEの特徴



オートクレーブ機能！！

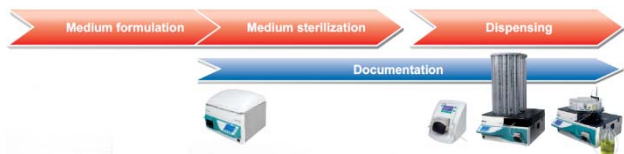
オプション品であるキットをご購入いただければ、少量の培地滅菌で必要となるガラス器材・器具等のオートクレーブ滅菌もできます

ウォーターバス機能！！

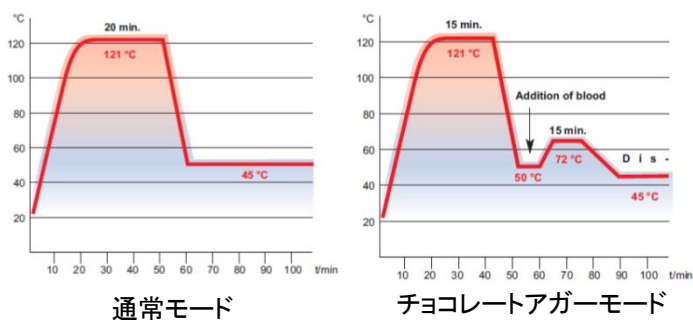
30～80℃の温度範囲のウォーターバスとしてもご利用いただけます。

分注機との連結！！

培地作製後MEDIA JETだけでなく、小型分注機であるDOSE ITにも接続でき分注することができます。

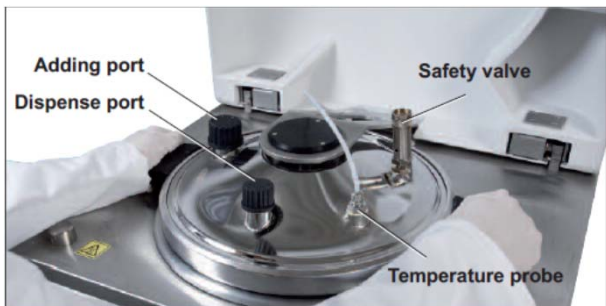


チョコレート寒天培地作成にも対応！！



チョコレート寒天培地のような促進添加剤を含む高感度培地培地作製も工程途中で再度加熱するようなプログラムにも対応しております。

優れた安全性！！



メディアクレーブは各部品が正確にセットされていないと、滅菌工程が始まらないシステムとなっております。また、製品安全試験認証も取得しておりますので、機器をご使用なさる方でも安心してご利用いただけます。



6 技術サポートは国内対応で安心！！

機器の修理、点検、校正は国内の弊社技術センターにて対応させていただきます。また、急なトラブルの際には代替機をご用意しております。その際には弊社スタッフまでご連絡下さい。